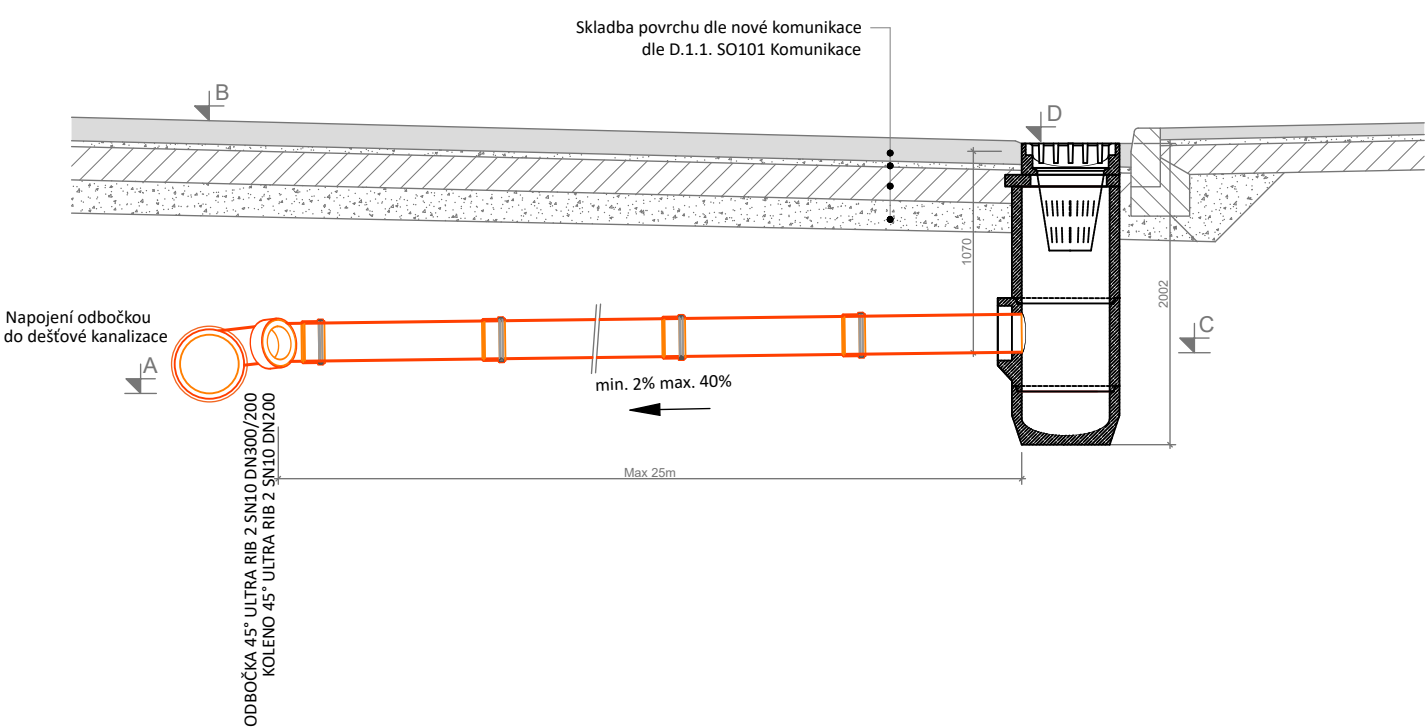
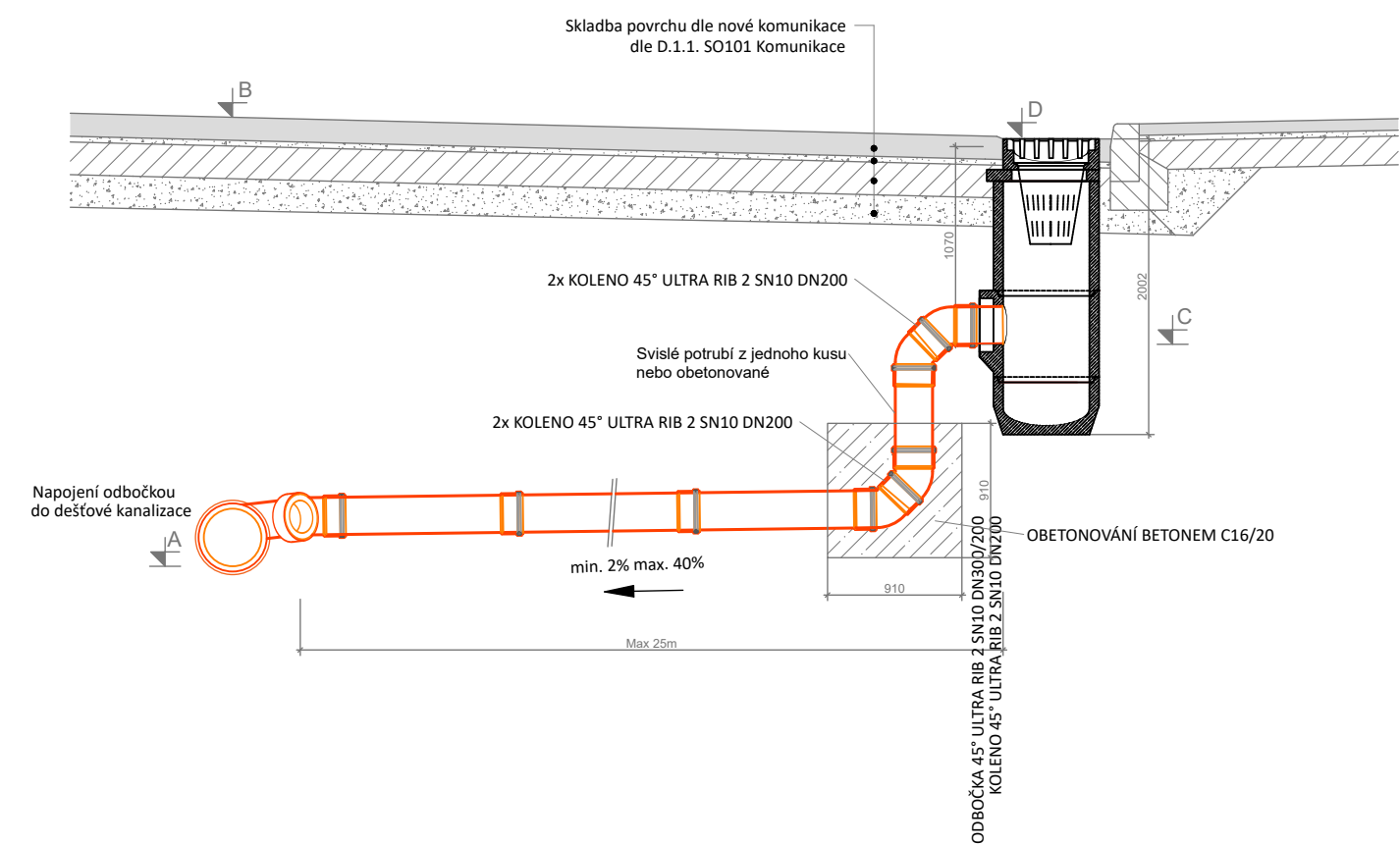


DETAIL NAPOJENÍ ULIČNÍ VPUSTI

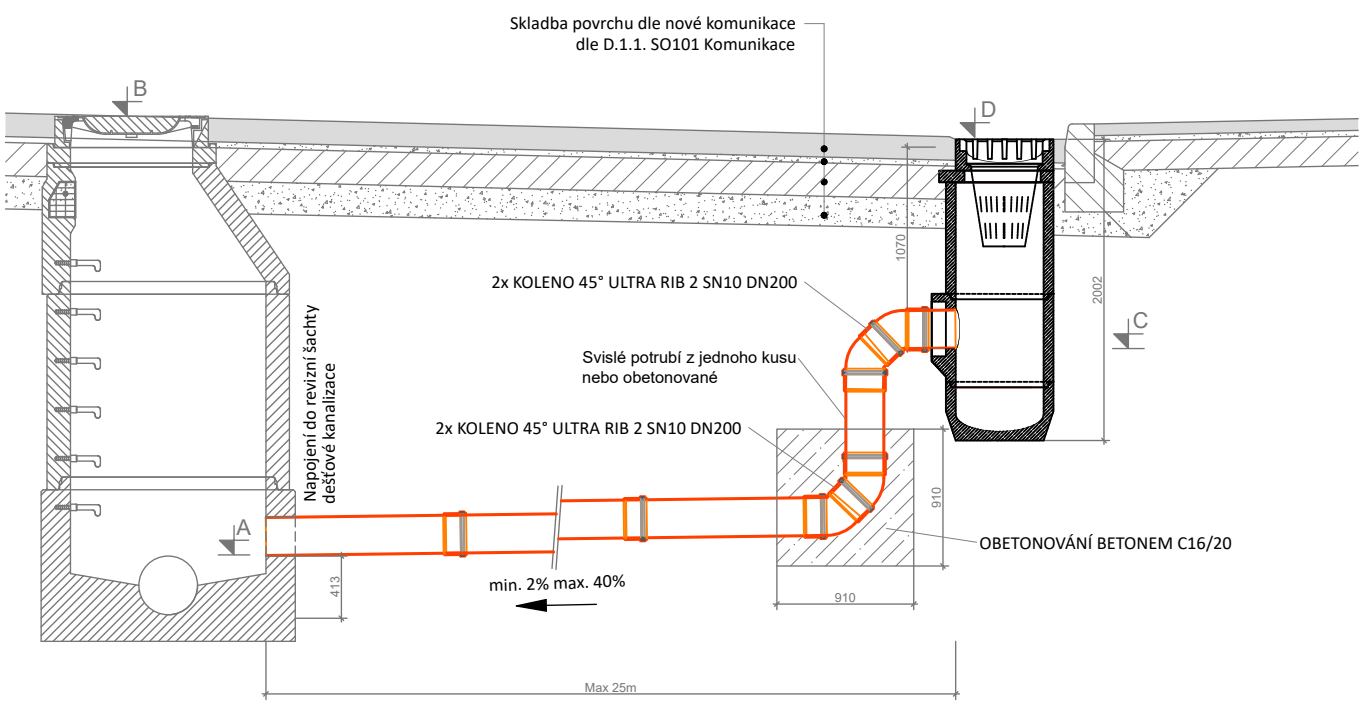
VARIANTA 1 - NAPOJENÍ ULIČNÍ VPUSTI ODBOČKOU



VARIANTA 3 - NAPOJENÍ ULIČNÍ VPUSTI ODBOČKOU SE SVISLÝM POTRUBÍM



VARIANTA 2 - NAPOJENÍ ULIČNÍ VPUSTI DO ŠACHTY SE SVISLÝM POTRUBÍM




Poznámky:

1. Uliční vpusti DN450 s kalovým košem.
2. Způsob napojení dle variant určen tabulkou orientačně - dle skutečnosti na stavbě může být způsob napojení upraven za dodržení spadových poměrů a podmínek provozovatele.
3. Ve výjimečných případech (při kolizi s jinými inž. sítěmi), lze přípojku v trase výškové lomit, ale pouze při postupném zvyšování spádu přípojky.
4. Svislý úsek bude přednostně umístěn u vpusti, pouze v odůvodněných případech u napojení.
5. Při použití svislého úseku se další výškové lomy nepřipouštějí.

A - kóta potrubí v místě napojení na dešťovou kanalizaci
B - kóta terénu (poklopu) v místě napojení
C - kóta odtoku z uliční vpusti
D - kóta terénu - poklopu (vtokové mříže) uliční vpusti

VÝŠKOVÝ SYSTÉM B.p.v.

ZPRACOVATEL:		AUTORIZACE:	
<div><p>inženýrská, projekční a obchodní kancelář</p></div>		<p>IPOKA, s.r.o. Blanky Waleské 558 Cerhenice 281 02 IČ: 07837071 tel.: +420 777 892 204 E-mail: info@ipoka.cz</p>	
OBJEDNATEL	MĚSTO LIBÁŇ NÁMĚSTÍ SVOBODY 36, 507 23 LIBÁŇ		
ODPOVĚDNÝ PROJEKTANT STAVBY	NAVRHL, VYPRACOVAL	ÚČEL	DÚRSP/DPS
BC. PETR JAROŠ	BC. PETR JAROŠ	DATUM	5/2023
		MĚŘITKO	---
KRAJ: KRÁLOVÉHRADECKÝ	KATASTRÁLNÍ ÚZEMÍ : LIBÁŇ	FORMÁTY	2 x A4
LIBÁŇ REKONSTRUKCE UL. NA ŽENICHOVĚ II		ČÁST D.1.1.	PARÉ
ČÁST PD	STAVEBNÍ ČÁST	PŘÍL.	
NÁZEV PŘÍLOHY	DETAIL NAPOJENÍ ULIČNÍ VPUSTI	2e	